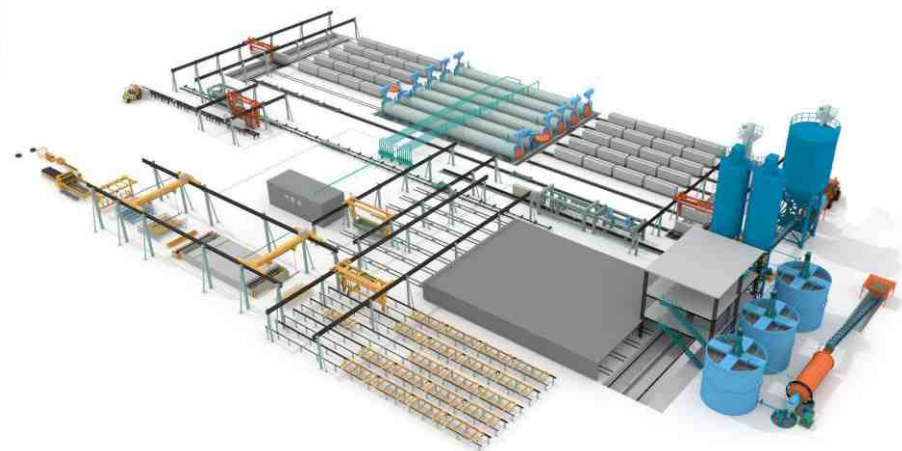


典型应用



OEM设备



移动平台



深圳市微秒控制技术有限公司
深圳市宝安区石岩塘头一号路领亚科技园智慧楼二楼
Tel: 0755-23193848 Fax: 0755-23193556
[Http://www.vmmore.com](http://www.vmmore.com)



中型控制器 NeutronLogic



深圳市微秒控制技术有限公司

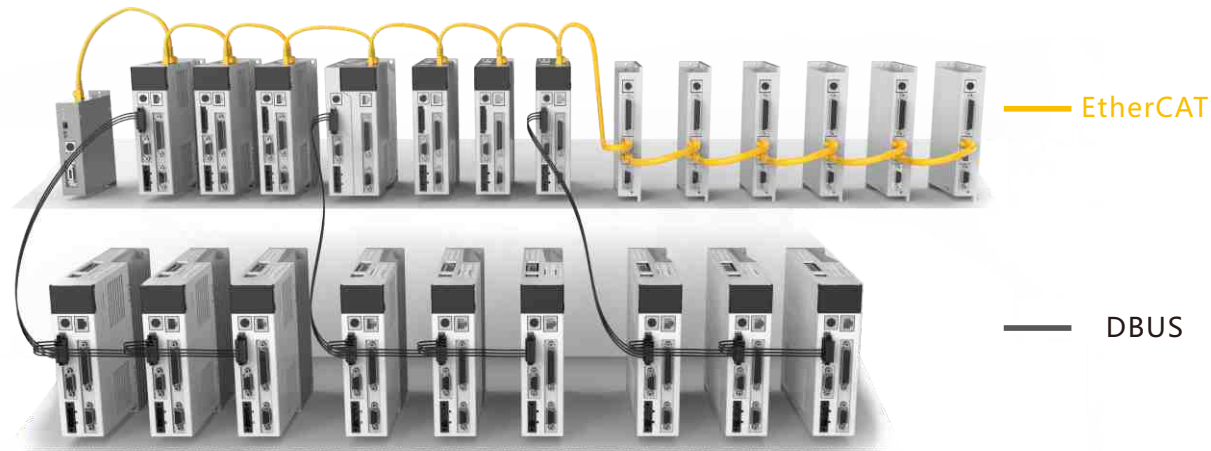
NeutronLogic 中型控制器

PC5M系列中型控制器是一款基于嵌入式系统的处理单元，采用最新软件架构。支持开放的工业以太网EtherCAT总线，可以满足用户灵活的扩展需求，使用Codesy3.5作为调试开发环境，方便易用。无缝支持微秒特有的分布式控制方案，可以极大地提升生产效率，降低系统成本。

系统应用



集中式EtherCAT总线方案



分布式混合总线方案

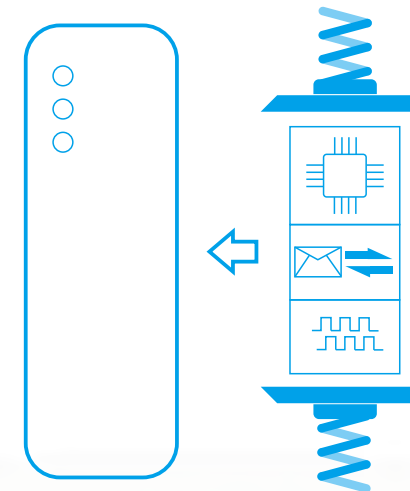
产品型号说明

	<h3>PC5M - MC 10 0 EC</h3>				
	①	②	③	④	⑤
① 产品系列 PC5M：中型控制器	② 产品功能 MC：运动控制型	③ 硬件版本 10：第一代硬件平台	④ 软件版本 0：支持PN Mode 1：支持PN Mode和SoftMotion 2：支持PN Mode和SoftMotion Basic、SoftMotion CNC *PN Mode为微秒分布式控制方案简称	⑤ 控制总线类型 EC：EtherCAT总线主站	

产品特点

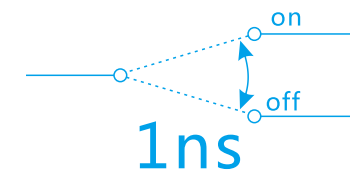
高集成度

集CPU、通讯和高速DI于一体



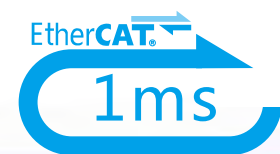
高性能

单条BOOL指令平均执行时间：1ns



高实时性

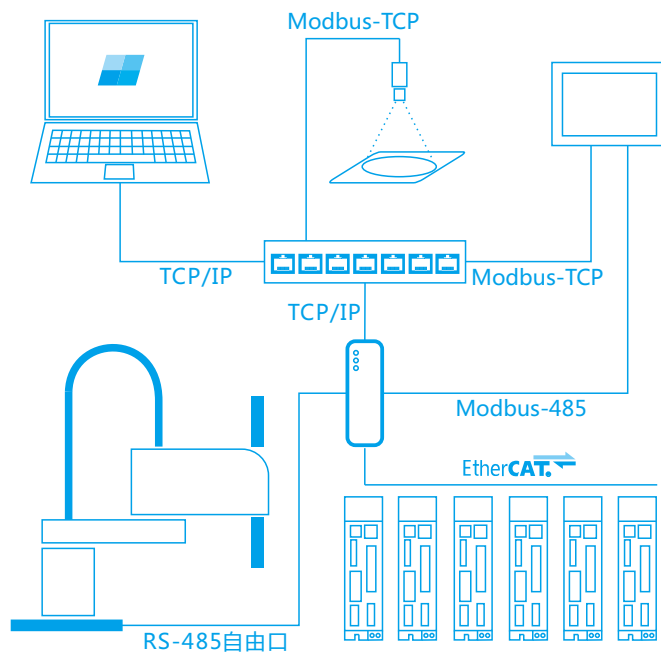
32轴PDO同步周期：1ms



产品特点

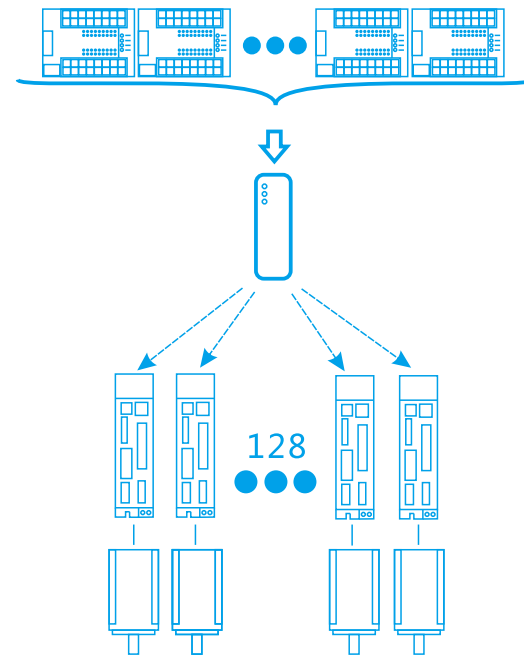
多通讯支持

EtherCAT总线主站、Ethernet、多种串行总线



大规模

高达49152点DI/DO，可挂载128轴



编程平台：Codesys V3.5

标准化的PLC功能：类型转换、数值功能、算数功能、移位功能、布尔运算、选择功能、比较功能、字符串功能、定时器、计数器、沿检测、双稳态元素。

支持IEC61131-3标准的LD、FBD、ST、IL、SFC编程语言。

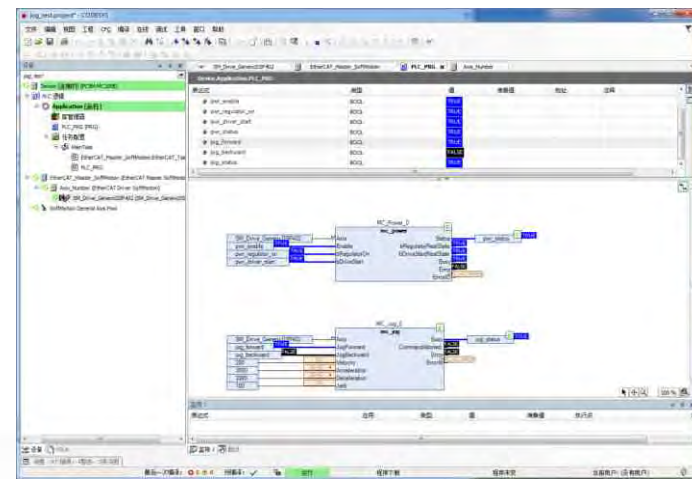
支持中、英文等自然语言。

支持多任务处理，支持断点、单步调试。

支持不停机的在线修改程序。

三种程序组织单元：程序、功能块、功能。

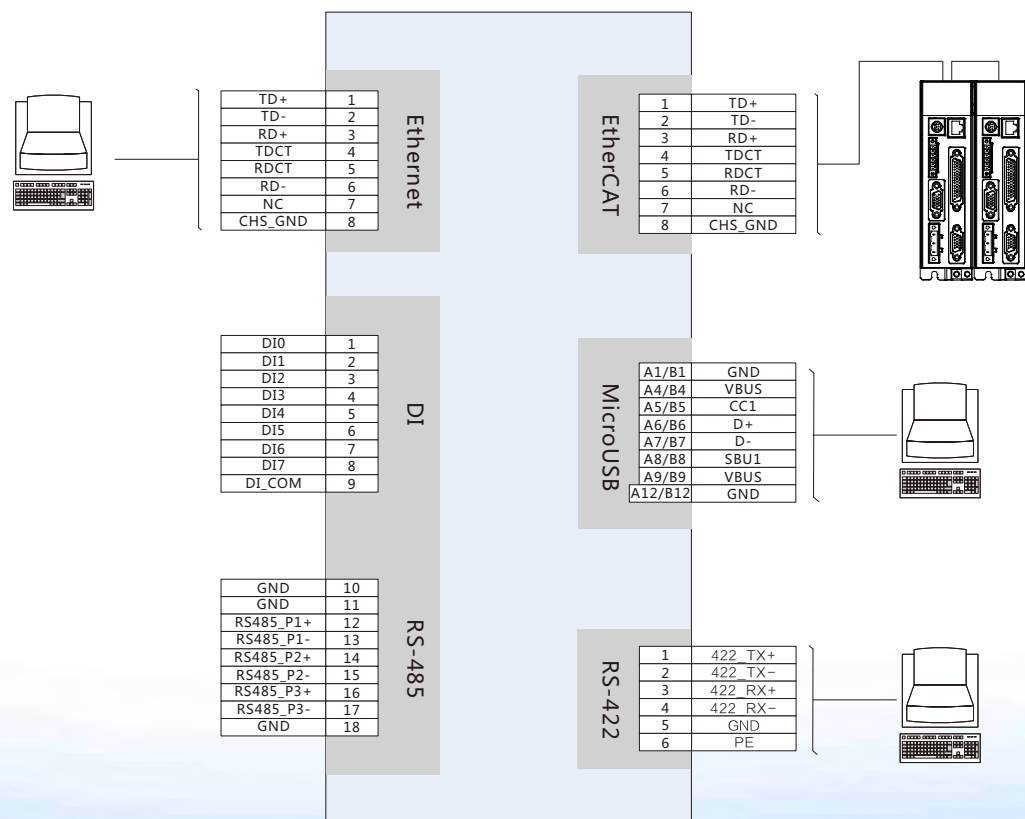
为微秒总线型伺服驱动器量身打造的IEC库，完美兼容微秒各系列驱动器。



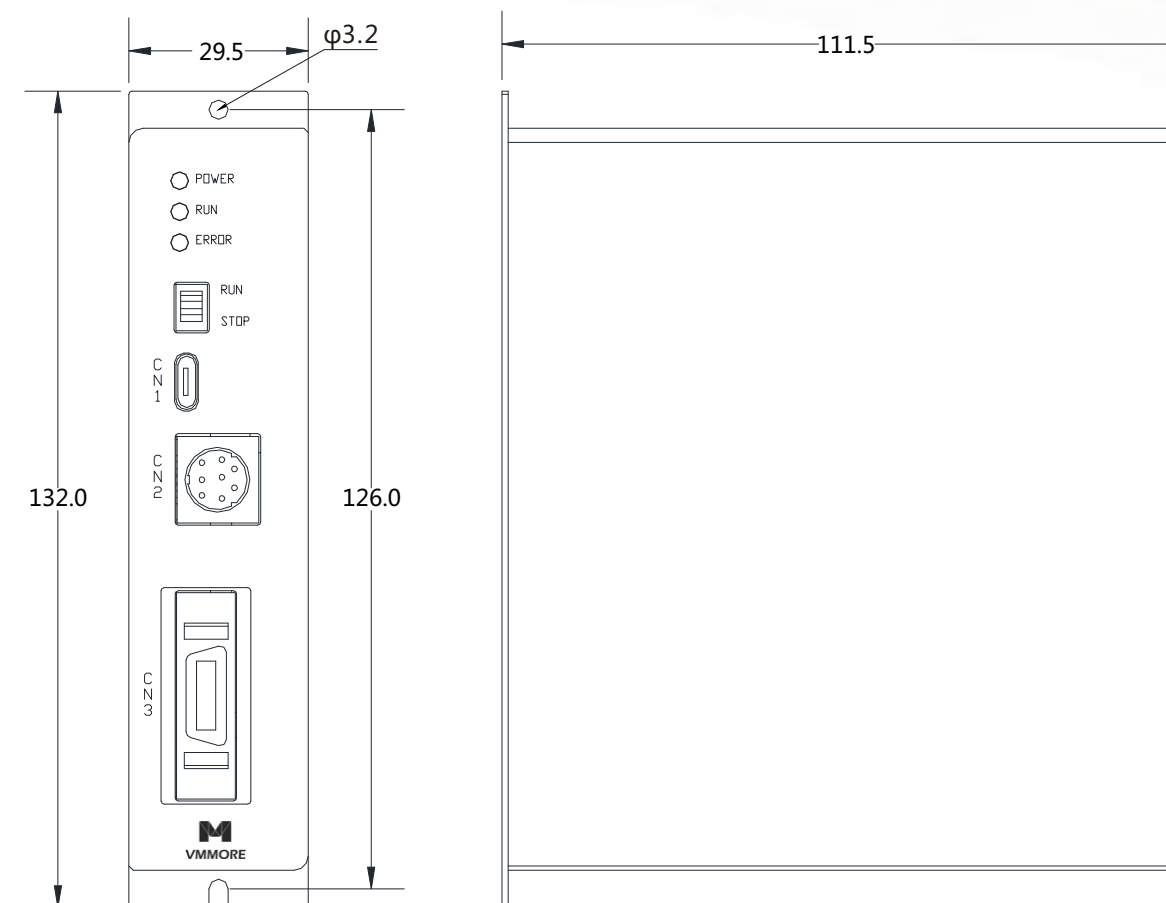
产品规格

项目	型号	PC5M-MC100EC	PC5M-MC101EC
运动控制方式		基于微秒运动控制库	基于SoftMotion库
主电路电源		DC24V±10%，10W	
指令性能		布尔指令：1ns/step 字操作指令：2ns/step 双字操作指令：2ns/step 浮点指令：10ns/step	
主处理器		Cortex-A9，主频1GHZ	
用户程序容量		16MByte	
用户数据容量		16MWord	
掉电保持容量		512KByte	
I 输入区域大小		64KWord	
Q输出区域大小		64KWord	
M输出区域大小		240KWord	
SD卡		最大支持32G，支持数据记录和用户程序下载	
通讯接口	1路EtherCAT	协议类型：COE / 最大从站轴数：128 / 32轴PDO同步周期：1ms	
	1路Ethernet	协议类型：TCP/IP，Modbus TCP主站从站	
	1路RS422	协议类型：编程口协议	
	1路USB	Micro-USB type C，支持USB下载、调试PLC程序	
	3路RS485	协议类型：Modbus 485主/从站，自由口协议，DBUS-DBUS主站	
DI输入	数量	高速输入 - 8路	
	电压/电流/数量	DC24V / 10mA	
	特性	隔离，支持中断触发和DI输入	
DI/DO		使用EtherCAT总线扩展IO，最大支持49152点	
编程语言		IEC61131-3编程语言（LD，FBD，IL，ST，SFC，CFC）	
程序执行方式		编译执行	
同步周期		32轴：1ms	
结构		自冷却或风冷，开放（IP00）	
环境	温度	运行	0~+50°C（若环境温度超过45摄氏度，请强制周边空气循环）
		保存	-20~65°C（无凝露）
	湿度	90%RH以下（无凝露）	
	空气	室内（无阳光直射），无腐蚀性、可燃性气体、油雾、灰尘	
	海拔	海拔1000m以下	
振动	5.9m/s²以下		

产品接口



产品整体和安装尺寸



接口与线缆

端口	插座类型	线缆配置
24V电源	标准可插拔端子座, P=3.5, 2pin	附件包附送端子自行接线
CN1	标准microUSB-typeC接口	/
CN2	标准PLC编程接口	/
CN3	标准 SCSI 20pin 接口	线缆型号: PC5M通讯线-20芯-1M 接头型号: PC5M通讯线接头-SCSI连接器
CN4	以太网接口	线缆型号: EtherCAT 网线
CN5		