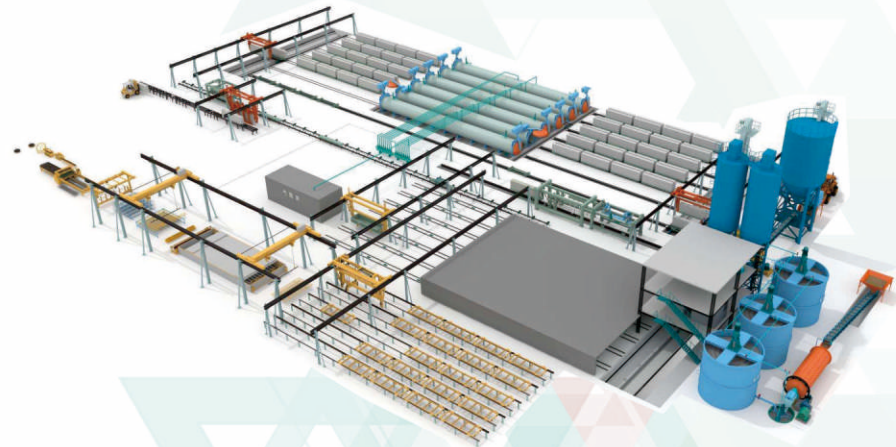


典型应用



OEM设备



移动平台

V1.3

微秒控制技术有限公司

VMMORE CTRL. & TECH. CO., LTD.

地址: 深圳市光明区凤凰街道科能路中集智园智A座7楼(市场及研发中心)

深圳市宝安区石岩塘头一号路领亚科技园智慧楼2到3楼(生产基地)

ADDR:(MKT, R.&D. CENTRE)7F, A BLDG., CIMC SATELLITE IoT. INDUSTRY PARK

KENENG RD., FENGHUANG, GUANGMING DIST., SHENZHEN

(PBS)2~3F, ZHIHUI BLDG., LINGYA HI-TECH. PARK, TANGTOU #1 RD.

SHIYAN, BAO'AN DIST. SHENZHEN

电话(TEL): 0755-2319 3848 网址(WEB): www.vmmore.com



中型控制器 NeutronLogic

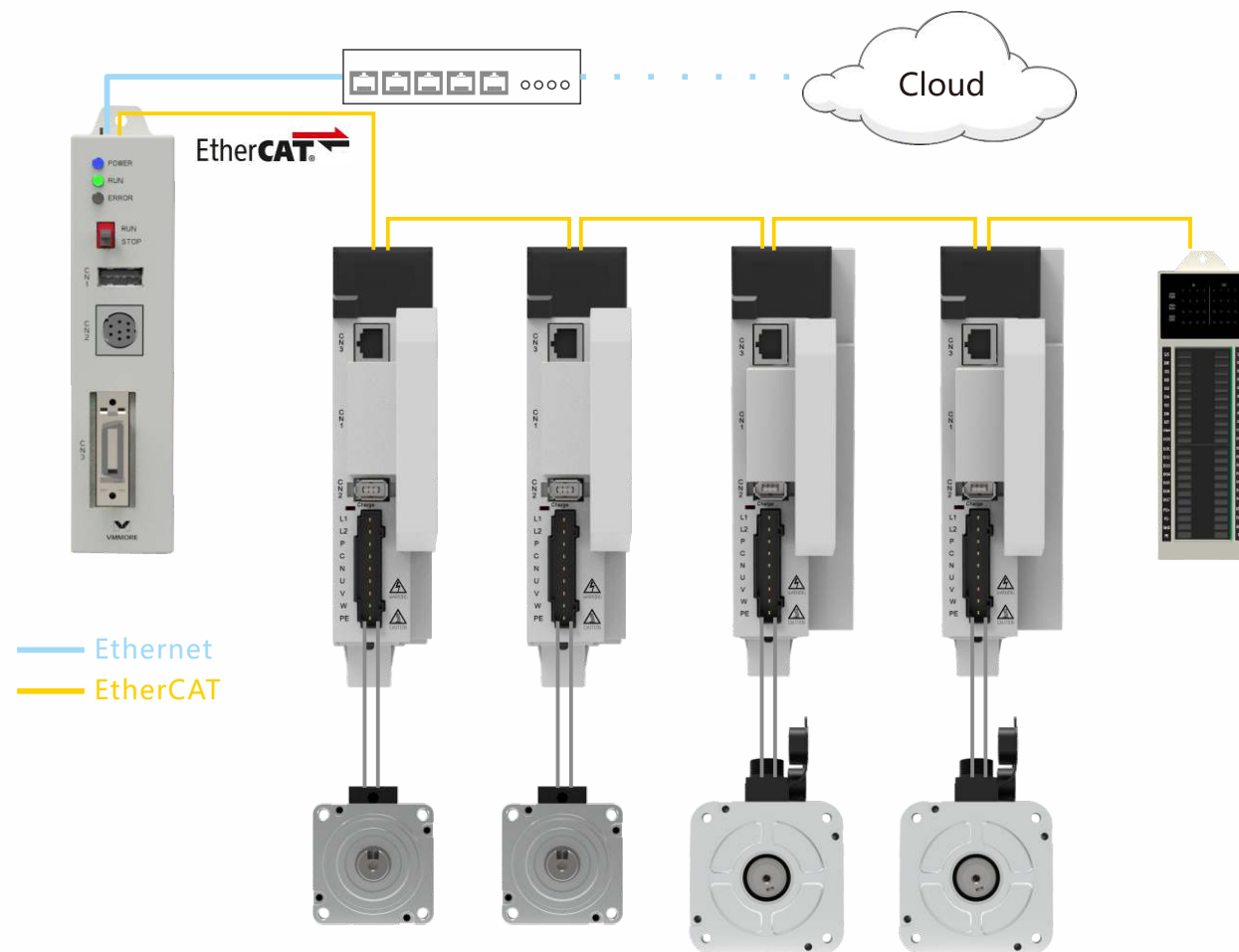


深圳市微秒控制技术有限公司

NeutronLogic 中型控制器

PC4M系列中型控制器是一款基于嵌入式系统的处理单元，采用最新软件架构。支持开放的工业以太网EtherCAT总线，可以满足用户灵活的扩展需求，使用Codesy3.5作为调试开发环境，方便易用。无缝支持微秒特有的分布式控制方案，可以极大地提升生产效率，降低系统成本。

系统应用



EtherCAT总线方案

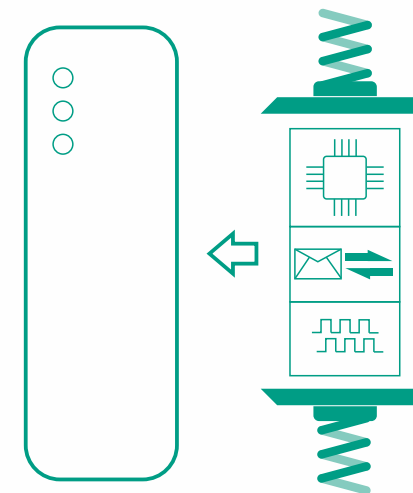
产品型号说明

	PC4M - MC 10 0 EC				
	①	②	③	④	⑤
① 产品系列 PC4M：中型控制器	② 产品功能 MC：运动控制型	③ 硬件版本 10：第一代硬件平台	④ 软件版本 0：支持PN Mode 1：支持PN Mode和SoftMotion 2：支持PN Mode和SoftMotion Basic、SoftMotion CNC *PN Mode为微秒分布式控制方案简称	⑤ 控制总线类型 EC：EtherCAT总线主站	

产品特点

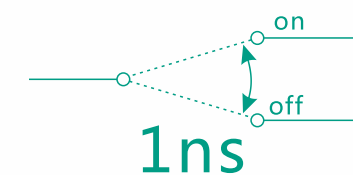
高集成度

集CPU、通讯和高速DI于一体



高性能

单条BOOL指令平均执行时间：1ns



高实时性

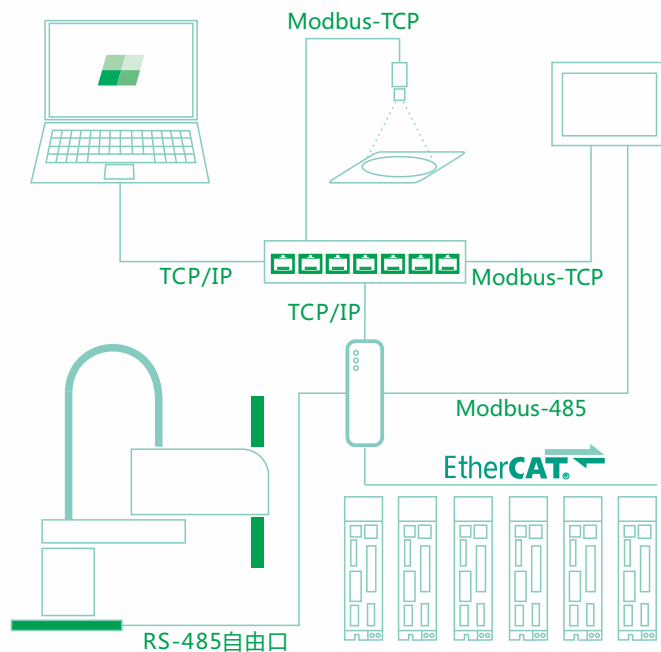
32轴PDO同步周期：1ms



产品特点

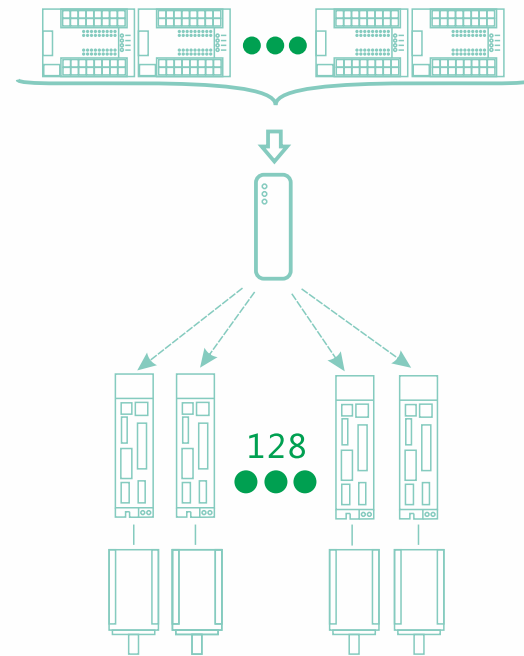
多通讯支持

EtherCAT总线主站、Ethernet、多种串行总线



大规模

高达49152点DI/DO，可挂载128轴



编程平台：Codesys V3.5

标准化的PLC功能：类型转换、数值功能、算数功能、移位功能、布尔运算、选择功能、比较功能、字符串功能、定时器、计数器、沿检测、双稳态元素。

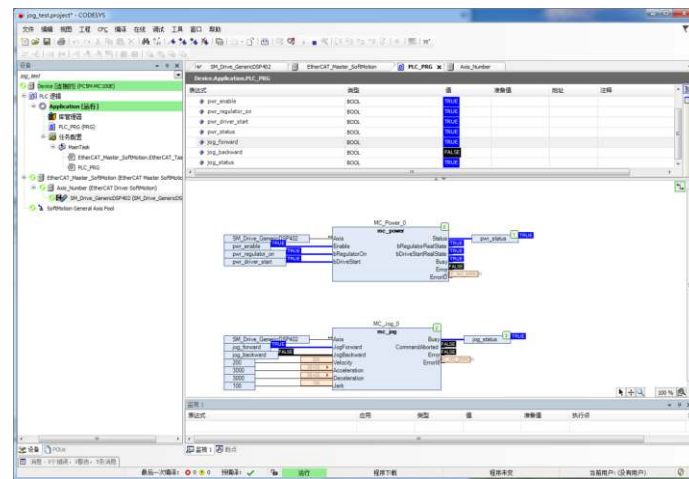
支持IEC61131-3标准的LD、FBD、ST、IL、SFC编程语言。

支持中、英文等自然语言。

支持多任务处理，支持断点、单步调试。

支持不停机的在线修改程序。

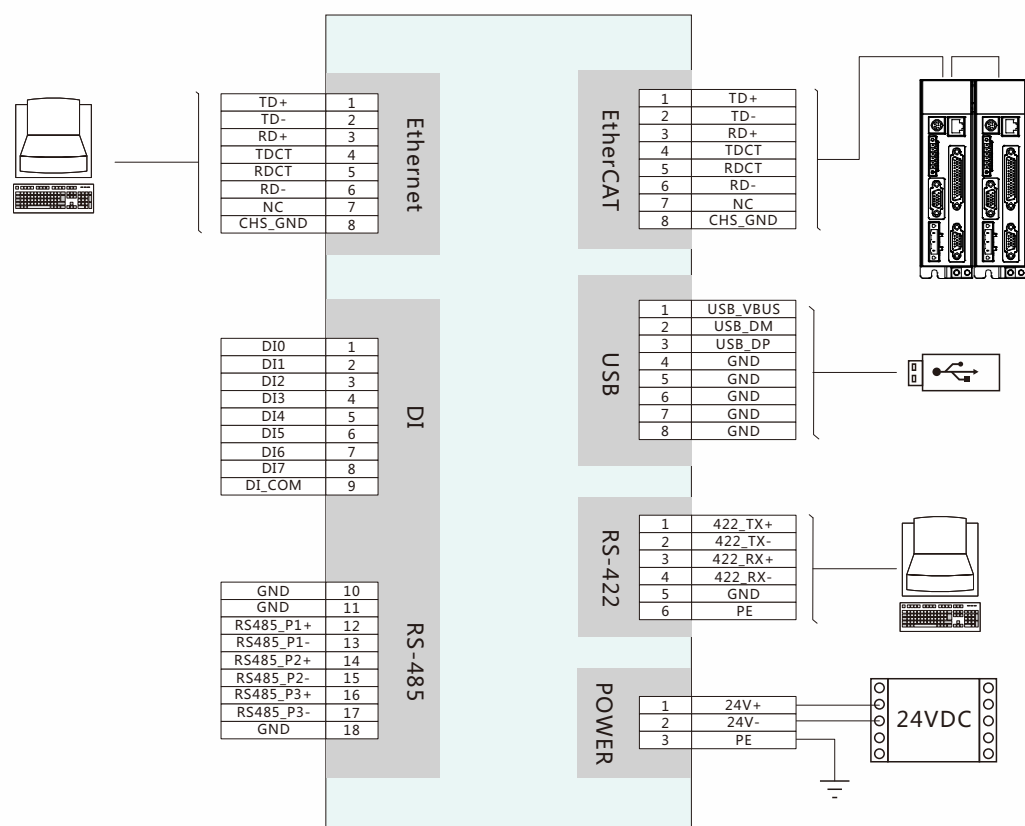
三种程序组织单元：程序、功能块、功能。为微秒总线型伺服驱动器量身打造的IEC库，完美兼容微秒各系列驱动器。



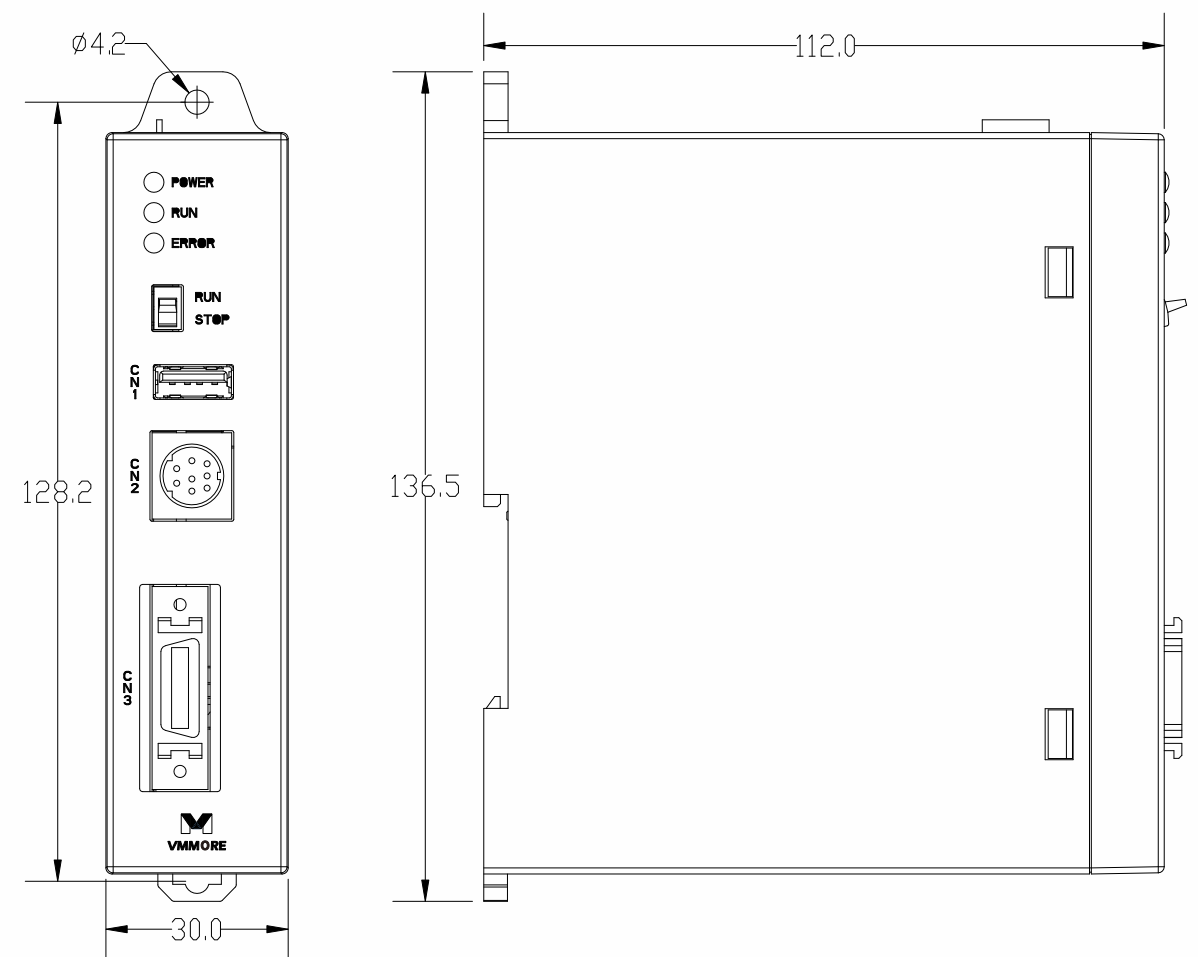
产品规格

项目	型号	PC4M-MC100EC	PC4M-MC101EC	PC4M-MC102EC
运动控制方式		基于微秒运动控制库	基于SoftMotion库	基于SoftMotion库
主电路电源		DC24V±10%，10W		
指令性能		布尔指令：1ns/step 字操作指令：2ns/step 双字操作指令：2ns/step 浮点指令：10ns/step		
主处理器		Cortex-A9，主频1GHZ		
用户程序容量		16MByte		
用户数据容量		16MWord		
掉电保持容量		512KByte		
I输入区域大小		64KWord		
Q输出区域大小		64KWord		
M输出区域大小		240KWord		
SD卡		最大支持32G，支持数据记录和用户程序下载		
Reset按键		支持格式化PLC程序，支持复位PLC IP地址		
通讯接口	1路EtherCAT	协议类型：COE / 最大从站轴数：128 / 32轴PDO同步周期：1ms		
	1路Ethernet	协议类型：TCP/IP，Modbus TCP主站从站，Codesys编程调试		
	1路RS422	协议类型：，Codesys编程调试，自由口协议		
	1路USB	USB type A，支持USB(2.0)，更新PLC程序		
	3路RS485	协议类型：Modbus 485主/从站，自由口协议		
DI输入	数量	高速输入 - 8路		
	电压/电流/数量	DC24V / 10mA		
	特性	隔离，支持中断触发和DI输入		
DI/DO		使用EtherCAT总线扩展IO，最大支持49152点		
编程语言		IEC61131-3编程语言（LD，FBD，IL，ST，SFC，CFC）		
程序执行方式		编译执行		
同步周期		32轴：1ms		
结构		自冷却或风冷，开放（IP00）		
环境	温度	运行	0~+50℃（若环境温度超过45摄氏度，请强制周边空气循环）	
		保存	-20~65℃（无凝露）	
	湿度	90%RH以下（无凝露）		
	空气	室内（无阳光直射），无腐蚀性、可燃性气体、油雾、灰尘		
	海拔	海拔1000m以下		
振动		5.9m/s²以下		

产品接口



产品整体和安装尺寸



接口与线缆

端口	插座类型	线缆配置
24V电源	标准可插拔端子座, P=3.5, 3pin	附件包附送端子, 可自行接线
CN1	标准USB-typeA接口	/
CN2	标准PLC编程接口	/
CN3	标准 SCSI 20pin 接口	线缆型号: PC5M通讯线-20芯-1M* 接头型号: PC5M通讯线接头-SCSI连接器*
CN4	以太网接口	线缆型号: EtherCAT 网线
CN5		

注*: 型号不是PC4M开头。